



"LAS MALVINAS SON ARGENTINAS"

Biblioteca Central
Universidad Nacional del Sur

Ficha de Proceso #11421

IDI120 - Procesamiento de MB

Estado: No Vigente

Asignado a:

[Víctor Marcos Ferracutti](#)

Misión (Objetivo y Alcance): Incorporar material bibliográfico nuevo, mantener bases de datos pertinentes y supervisar Carpc

Entradas (Parte Interesada):

- MB adquirido (IDI137 Gest. Bibliog. Compra – IDI138 Gest. Donaciones - Gestión de colecciones)
- Pedidos y Planificación actualizaciones (Integrantes Carpc – SE/DI)
- IDI001 Plan estratégico BC UNS, IDI002 Objetivos, IDI021 Presupuesto (IDI005 Dirección)

Salidas (Parte Interesada):

- MB Procesado – Reg. Revisados (IDI130 Circulación de MB – Servicios al usuario)
- Bases de datos actualizadas (IDI102 Diseño y desarrollo de software, Catalogadores MARC, Comunidad universitaria/Público en general)

Capacidades

El proceso tiene la capacidad de producir las salidas previstas según planificación anual y se centra en cantidad de ítems ingresados por mes. El objetivo del proceso es ingresar a la colección el material bibliográfico adquirido en el año y dar acceso regular a ese material.

Recursos:

En cuanto a los recursos, se necesita:

- Al menos dos personas capacitadas en normas bibliotecológicas para el procesamiento de MB
- Módulo Catalogación
- Procesos de apoyo

Roles y Responsabilidades:

- Personal de Procesos Técnicos:
 - Recepción de necesidades
 - Mantenimiento de BD
 - Actualización de CARPC
 - Clasificación y catalogación
 - Interacción con personal de Gestión de Colecciones por MB nuevo, reclamado, control de estado
 - Preparación para préstamo
 - Envío de MB a destino
- Personal de Gestión de Colecciones:

Avda. Alem 1253 - B8000CPB - Bahía Blanca, Buenos Aires, Argentina.

Tel: +54 291 4595111. Fax: +54 291 4595110.

<http://bc.uns.edu.ar/>

bc@uns.edu.ar



"LAS MALVINAS SON ARGENTINAS"

Biblioteca Central
Universidad Nacional del Sur

- Interacción con personal de Procesos Técnicos por MB nuevo, reclamado, control de estado
- Personal de Sistemas
 - Alta en sistema de circulación y OPAC

Información documentada asociada :

PPR070
IPR070
IPR071
PPR010
RPR11
PPR020
PPR030
IDI122
RPR033
RPR034
PPR060
IPR063
RPR066
RPR067

Propietario: Guillermina Castellano

Indicadores:

- Registros de material adquirido por compra + registros de material adquirido por donación + registros de material revisado procesados (RegProc)
 - RegProc / Cantidad días hábiles $\geq 3,5$ mensual período lectivo
- Solicitudes de actualización del módulo de circulación y Opac
 - Suma tickets solicitud actualización ≥ 2 p/mes en período lectivo

Riesgos:

- Falta de recursos para procesamiento de MB (infraestructura, servicio Internet, material consumible)
 - Consecuencias: Imposibilidad ingreso MB o modificación bases. Retardo en procesamiento
 - Probabilidad: Baja
 - Impacto: Medio
 - Clasificación: Aceptable
 - Indicador / Valor buscado: Ídem indicador asociado de la Ficha de Proceso.
 - Controles / Observaciones: Mantenimiento de redes y software. Control stock consumibles
- Falta de personal competente
 - Consecuencias: Baja calidad de catálogos. Retardo en procesamiento
 - Probabilidad: Media
 - Impacto: Medio
 - Clasificación: Aceptable con controles
 - Indicador / Valor buscado: Ídem indicador asociado de la Ficha de Proceso.
 - Controles / Observaciones: Definición de perfiles de puesto y planes de capacitación.
- Falta de respuesta de otras áreas

Avda. Alem 1253 - B8000CPB - Bahía Blanca, Buenos Aires, Argentina.

Tel: +54 291 4595111. Fax: +54 291 4595110.

<http://bc.uns.edu.ar/>

bc@uns.edu.ar



"LAS MALVINAS SON ARGENTINAS"

Biblioteca Central

Universidad Nacional del Sur

- Consecuencias: Retardo en completar el proceso
 - Probabilidad: Media
 - Impacto: Medio
 - Clasificación: Aceptable con controles
 - Indicador / Valor buscado: Ídem indicador asociado de la Ficha de Proceso
 - Controles / Observaciones: Definición de metodologías de trabajo
- No poder acceder a información documentada archivada en oficina P. técnicos
 - Consecuencias: Retardo en procesamiento por no contar con inf./documentación relevante para el cumplimiento de las tareas
 - Probabilidad: Media
 - Impacto: Alto
 - Clasificación: No Aceptable
 - Indicador / Valor buscado: Ídem indicador asociado de la Ficha de Proceso.
 - Controles / Observaciones: Hacer accesible la información a través de Internet
- No poder acceder a la Biblioteca debido a la emergencia sanitaria que determina la no asistencia al lugar de trabajo, excepto para actividades esenciales.
 - Consecuencias: No contar con material bibliográfico ya recibido en BC, formato papel, a procesar
 - Probabilidad: Media
 - Impacto: Alto
 - Clasificación: No Aceptable
 - Indicador / Valor buscado: Ídem indicador asociado de la Ficha de Proceso.
 - Controles / Observaciones: Solicitar permiso de ingreso/retiro de material bibliográfico, cumpliendo el protocolo establecido
- Suspensión de algunas entradas del proceso asociadas a la presencialidad
 - Consecuencias: Bajo incremento de colección en formato papel
 - Probabilidad: Media
 - Impacto: Alto
 - Clasificación: No Aceptable
 - Indicador / Valor buscado: Ídem indicador asociado de la Ficha de Proceso.
 - Controles / Observaciones: Readecuación de algunos procesos/Gestionar permisos de acceso recurrente

Salidas No Conformes:

Errores de tipeo, de etiquetado, falta de consistencia en el catálogo (dificulta búsquedas en el catálogo), registros con algún campo sin completar, etc.

Errores de compaginación editorial, falta de hojas, tinta difusa, vencimiento licencias

Errores de análisis al realizar estadísticas

Información en el catálogo no coincide con los estantes: provoca no encontrar el material bibliográfico solicitado

Las salidas no conformes son corregidas.

Partes Interesadas:

- Gestión de colecciones
 - Necesidades / Requisitos:
 - Ingreso de adquisiciones a la colección
 - Expectativas:
 - MB procesado en tiempo y forma
- Servicios al usuario / Dirección
 - Necesidades / Requisitos:

Avda. Alem 1253 - B8000CPB - Bahía Blanca, Buenos Aires, Argentina.

Tel: +54 291 4595111. Fax: +54 291 4595110.

<http://bc.uns.edu.ar/>

bc@uns.edu.ar



“LAS MALVINAS SON ARGENTINAS”

Biblioteca Central

Universidad Nacional del Sur

- Registro de modificaciones, solicitadas a través del sistema de tickets, en bases de datos
- Expectativas:
 - Información correcta y actualizada
- Integrantes CARPC
 - Necesidades / Requisitos:
 - Supervisión de registros de p.p. y actualización Carpc
 - Expectativas:
 - Información actualizada periódicamente y registros ajustados a la normativa adoptada
- Servicios al usuario
 - Necesidades / Requisitos:
 - MB procesado a destino / Actualizar catálogo y sistema de circulación
 - Expectativas:
 - Rápida disponibilidad del MB / Reflejar con exactitud la colección de BC en catálogo y sistema de circulación
- Comunidad universitaria (alumnos, docentes, investigadores, personal no docente y graduados de la UNS)/Público en general
 - Necesidades / Requisitos:
 - Consulta de catálogo institucional / Acceso al MB adquirido por BC
 - Expectativas:
 - Búsqueda y recuperación de información rápida y eficaz
- Catalogadores MARC
 - Necesidades / Requisitos:
 - Catalogación por copia
 - Expectativas:
 - Registros MARC con nivel de descripción detallado y puntos de acceso normalizados
- Dirección
 - Necesidades / Requisitos:
 - Colaboración en el establecimiento de los objetivos de la calidad, definición de objetivos del proceso y control de indicadores asociados, en concordancia con el Plan Estratégico BC UNS
 - Expectativas:
 - Cumplimiento de objetivos
- Diseño y desarrollo de software
 - Necesidades / Requisitos:
 - Solicitud de actualización a través del sistema de tickets
 - Expectativas:
 - Solicitud de actualización en tiempo y forma

Diagrama de flujo: Se adjunta la versión editable y la versión visible en la descripción

Avda. Alem 1253 - B8000CPB - Bahía Blanca, Buenos Aires, Argentina.

Tel: +54 291 4595111. Fax: +54 291 4595110.

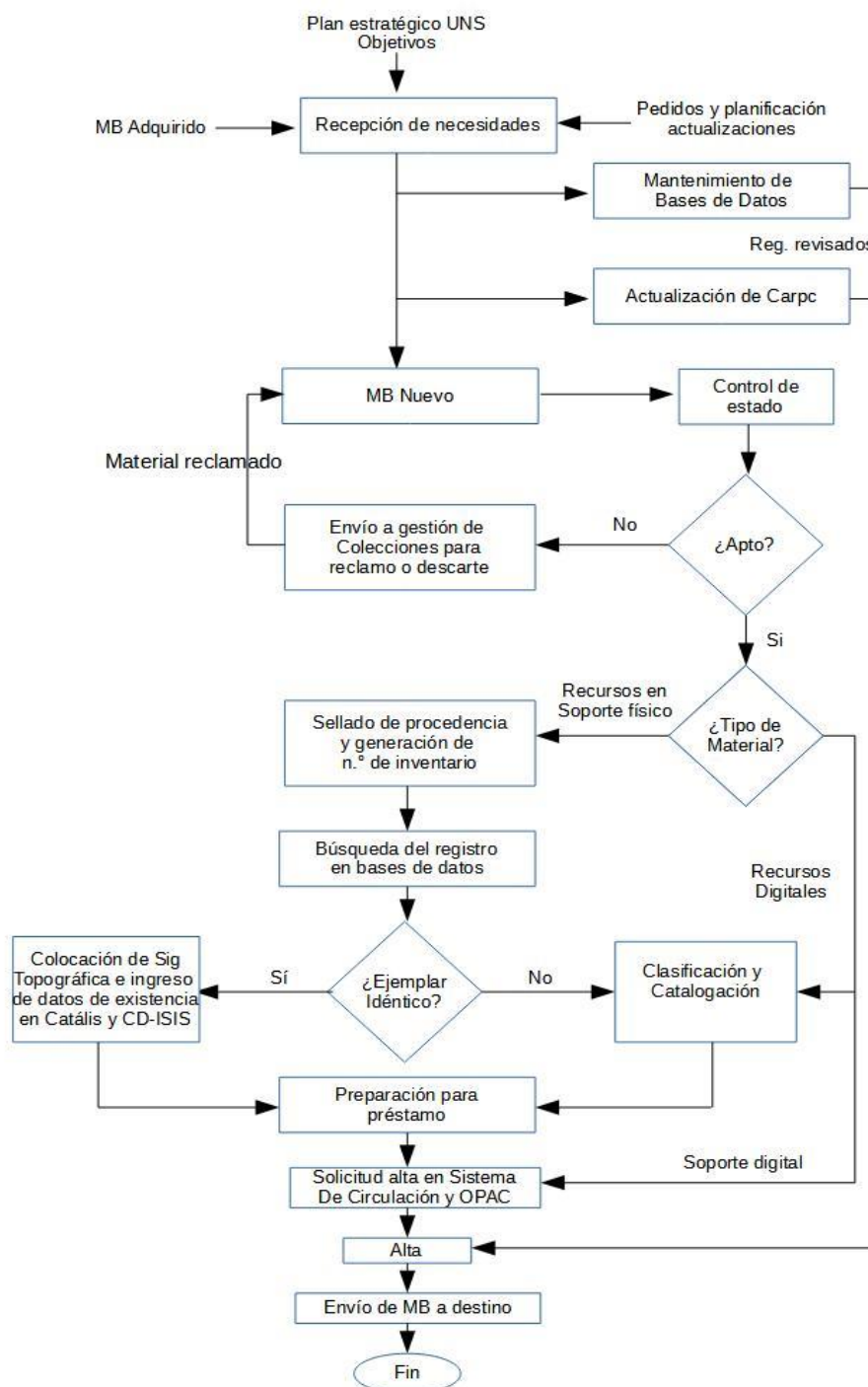
<http://bc.uns.edu.ar/>

bc@uns.edu.ar



"LAS MALVINAS SON ARGENTINAS"

Biblioteca Central
Universidad Nacional del Sur



Avda. Alem 1253 - B8000CPB - Bahía Blanca, Buenos Aires, Argentina.

Tel: +54 291 4595111. Fax: +54 291 4595110.

<http://bc.uns.edu.ar/>

bc@uns.edu.ar